



Die variable Standardsoftware zur Prüfung und Abnahme von:

- Maschinen
- Anlagen
- und anderen Produkten

Verfügbare Sprachversionen



Lauffähig unter Windows 98/2000/XP/netzwerkfähig

IBF
Automatisierungs &
Sicherheits
TECHNIK



Vertrauen ist gut –
Kontrolle ist besser

Prüfung mit System

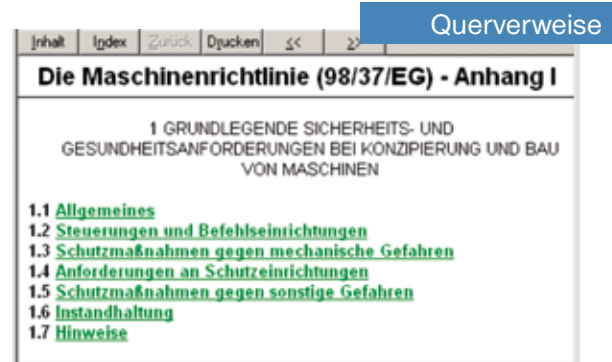
Mit dem **Safexpert Prüf- und Abnahme-Assistenten** steht Ihnen endlich eine Standardsoftware zur Verfügung, die alle Anforderungen an ein modernes Prüfsystem erfüllt.

- **Einheitlich:** Vordefinierte Prüflisten unterstützen bei der systematischen Prüfung an verschiedenen Orten durch unterschiedliche Personen.
- **Individuell:** Eigene Prüflisten können hergestellt werden, z.B. für spezielle Maschinentypen und Anwendungsgebiete, wie QS-Prüfungen,...
- **Systematisch:** Der Anwender arbeitet Schritt für Schritt die vordefinierten Prüfpunkte ab.
- **Komfortabel:** Der Prüfer stellt ein, in welcher Tiefe er prüfen möchte.
- **Übersichtlich:** Filterbedingungen und spezielle Ausdrücke bieten den raschen Überblick über alle noch offenen Mängelpunkte.
- **Aktuell:** Aktualisierung der Prüflisten via Internet im Rahmen der Wartungsverträge.

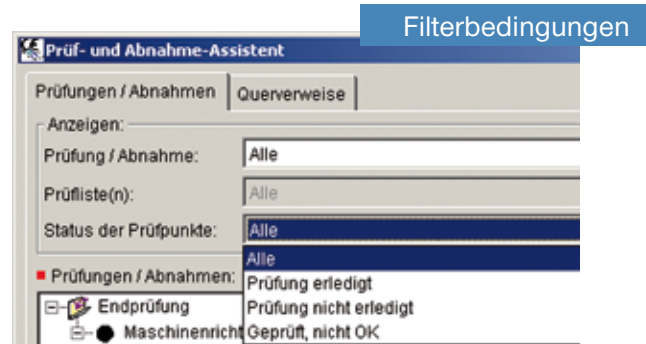
Wer benötigt den Safexpert – Prüf- und Abnahme-Assistent?

- Hersteller (*Konformitätsprüfungen*)
- Technische Einkäufer, Abnahmeprüfer (*Abnahmeprüfungen beim Kauf*)
- QS-Verantwortliche (*Zwischen- und Endkontrolle*)
- Benannte Stellen (*Baumusterprüfungen*)
- TÜV-Prüforgane (*Konformitäts- und Abnahmeprüfungen*)
- Arbeitsschutzbeauftragte, Sicherheitsfachkräfte
- Behörden (*Konformitätskontrollen - Marktaufsicht*)
- Versicherungsorganisationen (*BG, AUVA, Private*)

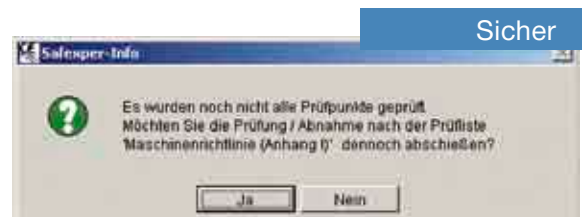
Einfach
Einheitlich
Systematisch



Alle Informationen griffbereit – Zur Unterstützung der Prüfprozesse stehen Querverweise zu Normen, Normenabschnitten, Richtlinienstellen oder eigenen Dokumenten zur Verfügung.

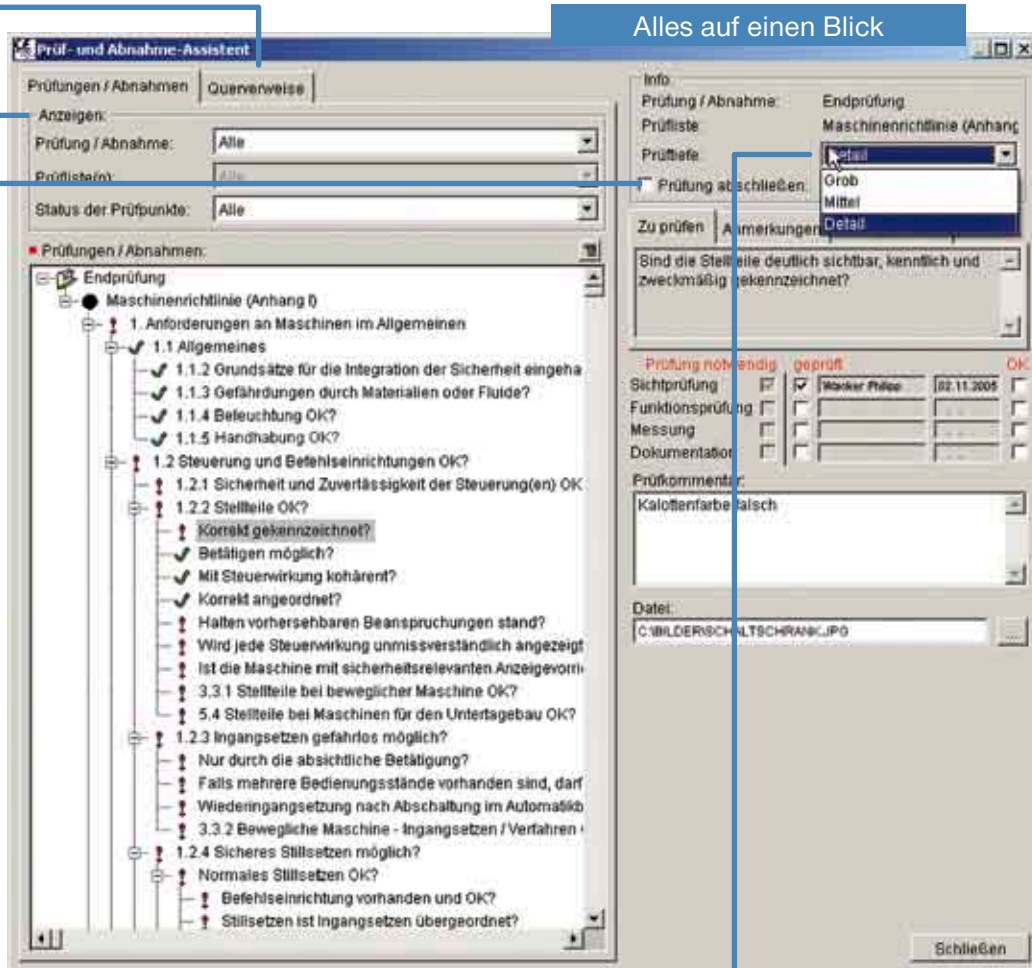


Filterbedingungen erhöhen die Übersicht – Zum Beispiel stellen Sie hier ein, dass nur die Punkte angezeigt werden, für welche die Prüfung noch nicht mit „OK“ beurteilt wurde.



Überprüfung auf Vollständigkeit – Ein Sicherheitshinweis informiert, wenn nicht alle Prüfpunkte geprüft wurden.

Einfache Funktionsweise des Prüf- und Abnahme-Assistenten



Alles auf einen Blick



Prüftiefe

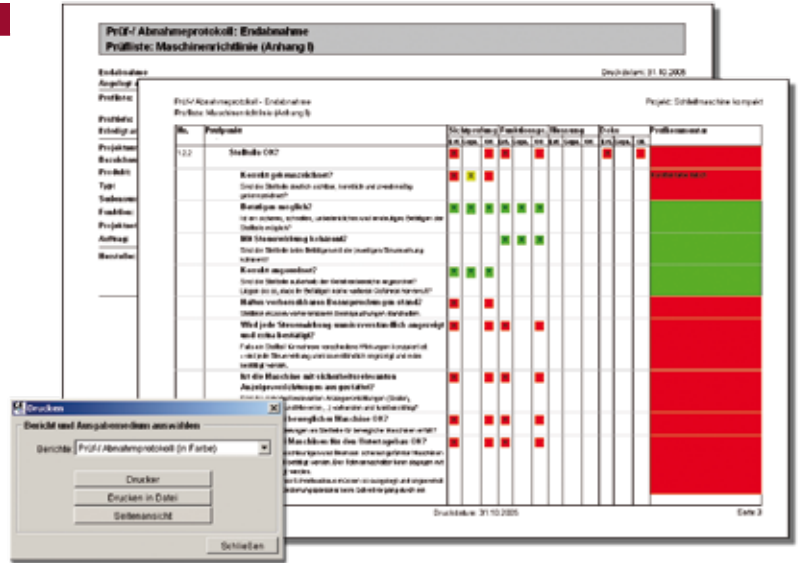
In 5 Schritten zum Ziel:

1. Prüfprojekt anlegen
2. Prüfung / Abnahme frei definieren, z. B. Erstprüfung, Vorabnahme, Endabnahme, ...
3. Prüfliste(n) auswählen, ggf. modifizieren
4. Prüfung durchführen – Prüfkomentare (Mängel) eintragen
5. Prüfbericht drucken

Für raschere Prüfungen ist die Prüftiefe wählbar.

Ausdruck der Prüfprotokolle

- Alle offenen Punkte werden rot dargestellt.
- Wahlweise können auch nur die „offenen Mängelpunkte“ gedruckt werden.
- Die Berichtsvorlagen können vom Anwender selbst angepasst werden (z. B. eigene Logos,...).



Verfügbare TÜV-zertifizierte Prüflisten

- Maschinenrichtlinie, Anhang I
- Directive of Machinery, Annex I
- EN 1050, Anhang 1
- Betriebssicherheitsverordnung, Anhang I
- Aktuelle Prüflisten und Prüflistenprojekte: www.ibf.at/prueflisten.html

Wir unterstützen Sie gerne

- Seminare – Schulungen – Coaching
- Herstellung produktspezifischer Prüflisten, wahlweise inklusive TÜV-Zertifizierung
- Koordination von Prüflistenprojekten
- Aktualisierungsservice – Wartungsvertrag

Safexpert

Weitere Module für mehr Sicherheit

- CE-Leitfaden inklusive Gefahrenanalyse, ...
- Normenverwaltung und Normenaktualisierung
- Normenpaket „Sicherheit von Maschinen“ (PDF)
- Piktogrammsammlung
- Betriebsanleitungs-Assistent

Ihre Ansprechpartner:



Die benannte Stelle bescheinigt die Konformität und Praxistauglichkeit von „Safexpert“.



IBF-Automatisierungs- und Sicherheitstechnik GmbH & Co KEG
 Bahnhofstraße 8, A-6682 Vils
 Tel: +43 (0)56 77 - 53 53 - 0
 Fax: + 43 (0)56 77 - 53 53 - 50
 E-Mail: office@ibf.at
www.ibf.at



IBL-Solutions

IBL-Solutions GmbH
 Sonnenbergstrasse 31
 CH-9404 Rorschacherberg
 Tel: +41 (0)71 - 855 77 29
 Fax: +41 (0)71 - 855 74 67
 E-Mail: info@ibl-solutions.ch
www.ibl-solutions.ch

Vertrauen ist gut – Kontrolle ist besser

Prüfung mit System

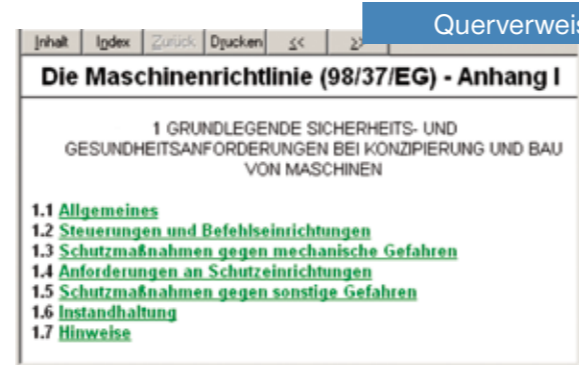
Mit dem Safexpert Prüf- und Abnahme-Assistenten steht Ihnen endlich eine Standardsoftware zur Verfügung, die alle Anforderungen an ein modernes Prüfsystem erfüllt.

- **Einheitlich:** Vordefinierte Prüflisten unterstützen bei der systematischen Prüfung an verschiedenen Orten durch unterschiedliche Personen.
- **Individuell:** Eigene Prüflisten können hergestellt werden, z.B. für spezielle Maschinentypen und Anwendungsgebiete, wie QS-Prüfungen,...
- **Systematisch:** Der Anwender arbeitet Schritt für Schritt die vordefinierten Prüfpunkte ab.
- **Komfortabel:** Der Prüfer stellt ein, in welcher Tiefe er prüfen möchte.
- **Übersichtlich:** Filterbedingungen und spezielle Ausdrücke bieten den raschen Überblick über alle noch offenen Mängelpunkte.
- **Aktuell:** Aktualisierung der Prüflisten via Internet im Rahmen der Wartungsverträge.

Wer benötigt den Safexpert – Prüf- und Abnahme-Assistent?

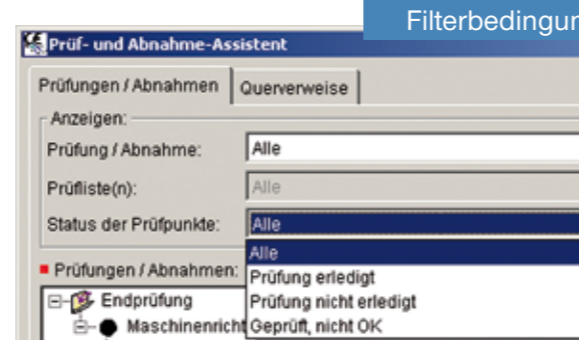
- Hersteller (Konformitätsprüfungen)
- Technische Einkäufer, Abnahmeprüfer (Abnahmeprüfungen beim Kauf)
- QS-Verantwortliche (Zwischen- und Endkontrolle)
- Benannte Stellen (Baumusterprüfungen)
- TÜV-Prüforgane (Konformitäts- und Abnahmeprüfungen)
- Arbeitsschutzbeauftragte, Sicherheitsfachkräfte
- Behörden (Konformitätskontrollen - Marktaufsicht)
- Versicherungsorganisationen (BG, AUVA, Private)

Einfache Funktionsweise des Prüf- und Abnahme-Assistenten



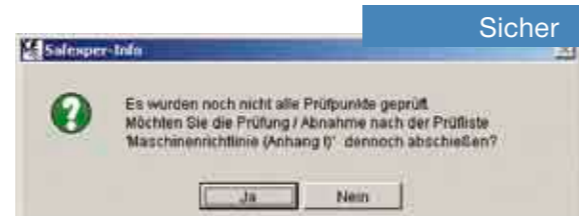
Querverweise

Alle Informationen griffbereit – Zur Unterstützung der Prüfprozesse stehen Querverweise zu Normen, Normenabschnitten, Richtlinienstellen oder eigenen Dokumenten zur Verfügung.



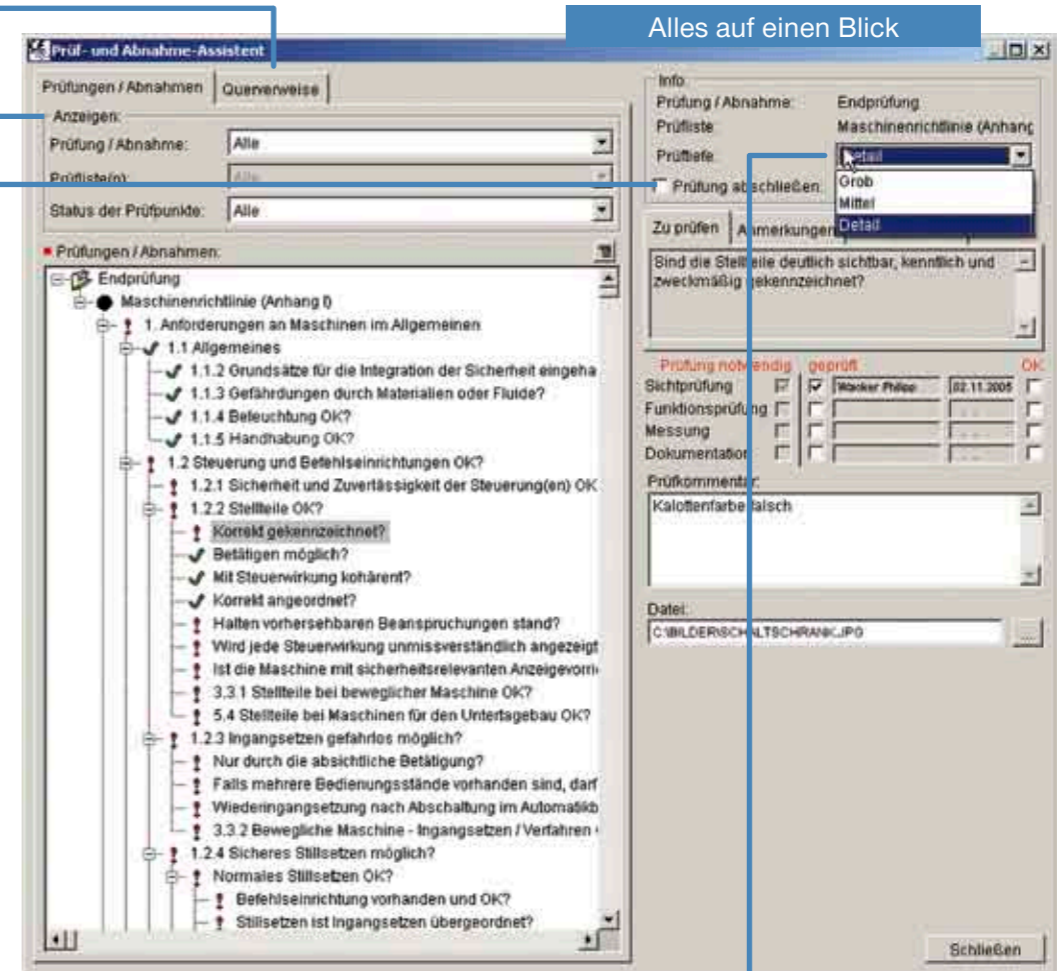
Filterbedingungen

Filterbedingungen erhöhen die Übersicht – Zum Beispiel stellen Sie hier ein, dass nur die Punkte angezeigt werden, für welche die Prüfung noch nicht mit „OK“ beurteilt wurde.



Sicher

Überprüfung auf Vollständigkeit – Ein Sicherheitshinweis informiert, wenn nicht alle Prüfpunkte geprüft wurden.



Alles auf einen Blick



Prüftiefe

Für raschere Prüfungen ist die Prüftiefe wählbar.

In 5 Schritten zum Ziel:

1. Prüfprojekt anlegen
2. Prüfung / Abnahme frei definieren, z. B. Erstprüfung, Vorabnahme, Endabnahme, ...
3. Prüfliste(n) auswählen, ggf. modifizieren
4. Prüfung durchführen – Prüfkomentare (Mängel) eintragen
5. Prüfbericht drucken